

CQ MILANO



NL 20.01 - La Newsletter della Sezione A.R.I. di Milano

IK2HDG IQ2MI IU2M

notizie storie progetti novità

Milano 05/10/2010



Socio AMSAT-Italia n° 255

NUOVO RECORD SULLA FREQUENZA DI 8970 HERTZ

Sabato 2 ottobre 2010 Stefan Schäfer DK7FC ha nuovamente trasmesso in banda VLF, con una stazione portatile aggiornata rispetto alle prove precedenti. Per ora si tratta di emissioni tipo beacon, quindi non di veri e propri QSO.

La stazione di DK7FC (JN49IS) era così configurata:

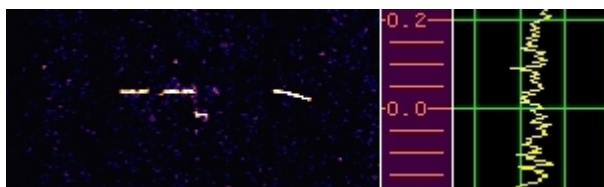
1. antenna filare, lunga circa 200 metri, sostenuta inizialmente da un aquilone con area di 3,6 m² poi, a causa del calo del vento, da un aquilone con area di 8,1 m²;
2. bobina di accordo;
3. trasmettitore con potenza di uscita di 300 watt;
4. corrente di antenna maggiore di 1A (l'amperometro era a fondo scala), tensione stimata sull'antenna 16 kV, potenza ERP 27mW, rendimento dell'antenna 0,0037%;
5. alimentazione tramite gruppo elettrogeno;

A causa di un guasto al gruppo elettrogeno Stefan ha poi usato un trasmettitore di potenza inferiore alimentato a 12 volt dall'automobile.

Anche il keyer automatico ha avuto problemi, però DK7FC ha provveduto a variare manualmente la frequenza del trasmettitore per rendere riconoscibile senza dubbi la propria emissione.

La trasmissione è stata ricevuta da diverse stazioni, qui di seguito elencate alcune:

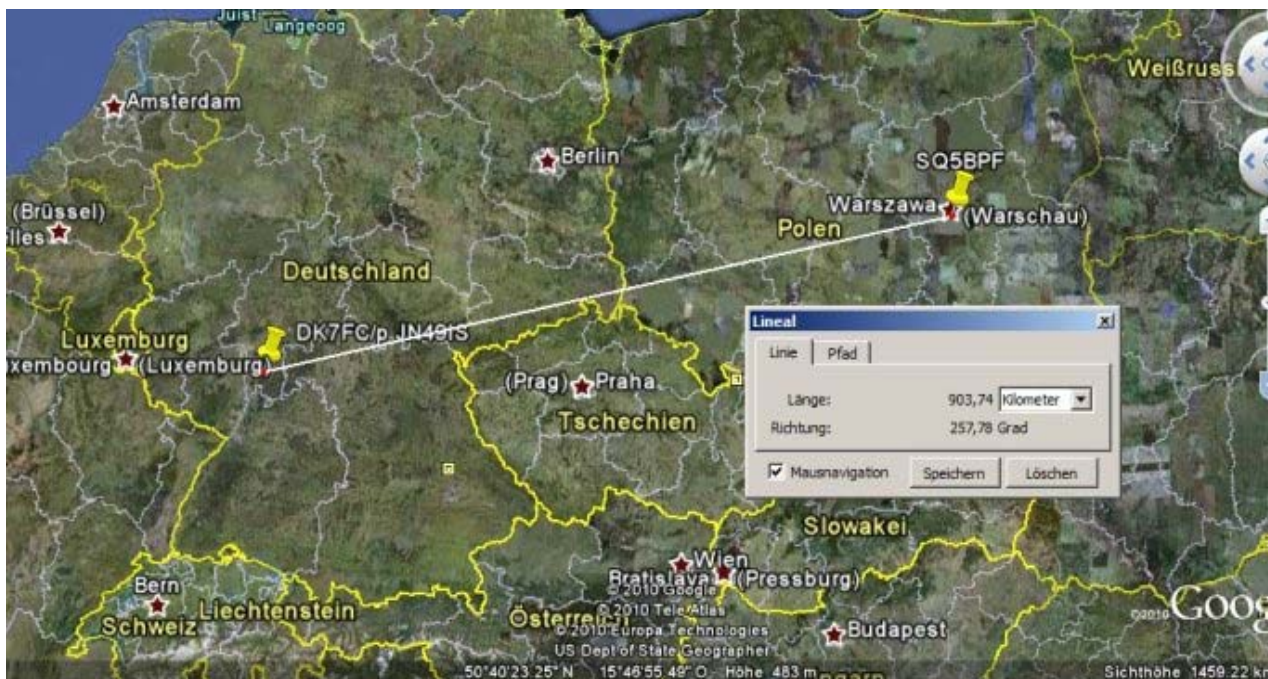
F5WK (in JN18IP, 460 km), M0BMU (IO91VR, 15dB SNR), SQ5BPF (Warsaw, Poland KO02MD **904 km**), DL4YHF/p/DF0WD (JO42FD), Daniele Tincani (Livorno), F1AFJ (JN06HT, 627km), Michael Oexner (JN49BF), PA3CPM, DL3ZID (JO53PO).



Il segnale irradiato dalla stazione di DK7FC su 8,97 kHz ricevuto da PA3CPM.
La traccia discendente dipende dalla deriva del VFO del secondo trasmettitore.



DK7FC ricevuto da SQ5BPF



La tratta ed il QRB tra DK7FC e SQ5BPF

Ora si sta pensando al collegamento transatlantico ... KL7UK si sta attrezzando per ricevere. Congratulazioni a Stefan ed a tutti i Radioamatori che hanno contribuito a questa impresa.

Claudio IK2PII

DALLE PARTE DI VIA NATTA

Rammentiamo ai possessori di licenza/autorizzazione in scadenza in questo periodo di provvedere al rinnovo della validità delle stesse. Quindi controllate la data di scadenza sul documento in vostro possesso. Ribadiamo che la segreteria della sezione è disponibile per il disbrigo di questo adempimento, portando in sezione (il martedì sera) i seguenti documenti:

- fotocopia fronte/retro carta identità
- fotocopia ultimi cinque anni versamento canone
- licenza/autorizzazione originale

In questa sede verrà stilata e firmata la domanda di rinnovo e successivamente inoltrata all'Ispektorato per gli adempimenti del caso e quindi restituita *brevi manu* al Socio.

Sono arrivate le cartoline QSL previste per i primi di ottobre regolarmente inserite nei cassettoni. Comuniciamo che la sezione ha aderito alla iniziativa proposta da Silvano I2YSB circa la gestione delle QSL riferite alla sua prossima DX-pedition come **5V7TT** (dal 10 al 23 ottobre 2010 – vedi www.i2ysb.com), ovvero coloro dei nostri Soci che faranno QSO con questa stazione potranno usufruire di un servizio “diretto” delle cartoline a costo zero. Le cartoline dirette a 5V7TT consegnatele direttamente alla segreteria di sezione che ne curerà l’inoltro al destinatario e relativa distribuzione di quelle in arrivo dallo stesso.

Direttamente via WEB, come ci hai richiesto, ti inviamo questo messaggio aperiodico informativo interno emesso e spedito via rete all'indirizzo da te indicati il **05/10/2010** per tutta la comunità Radioamatoriale / SWL / BCL . Per eventuali nuove iscrizioni, variazioni di indirizzo di posta elettronica, cancellazioni, arretrati, scrivi a: info@arimi.it

La newsletter "CQ Milano" è un sistema di comunicazione della **A.R.I.** - Associazione Radioamatori Italiani – **Sezione di Milano** riservata esclusivamente agli iscritti alla mailing-list, il cui contenuto non può essere divulgato a terzi senza espressa autorizzazione dell'A.R.I. Sezione di Milano o dei rispettivi autori; ogni utilizzo o divulgazione difforme di questa mail costituisce violazione della Privacy dell'A.R.I. Sezione di Milano o degli autori ed i responsabili potranno incorrere nelle sanzioni previste dalla Legge. Se vuoi venirci a fare visita, sarai il benvenuto, ti aspettiamo presso il Centro Scolastico di via Giulio Natta 11 - 20151 Milano (fermata Lampugnano - metropolitana linea 1/rossa) tutti i martedì (non festivi) dalle ore 21.00 alle ore 24.00. Se vuoi contattarci telefonicamente ci troverai al numero 02 38009501 (sempre al martedì negli orari citati) oppure potrai lasciare un messaggio alla Segreteria Telefonica inviarcì un Fax al numero 02 3087982 tutti gli altri giorni. Se non puoi venirci a trovare <http://www.arimi.it>