

# CQ MILANO



NL 20.01 - La Newsletter della Sezione A.R.I. di Milano

**IK2HDG IQ2MI IU2M**

**notizie storie progetti novità**

**Milano 15/01/2008**



Socio AMSAT-Italia n° 255

## NUOVE TECNOLOGIE A MILANO



Anche i radioamatori di Milano e dintorni hanno ricevuto il loro bel regalo di Natale.

Era un po' che si vociferava di qualcosa di nuovo in campo ripetitori ed alla fine la sorpresa è stata svelata con rapidi comunicati in rete.

Diciamo subito che dobbiamo ringraziare prima di tutto la ditta

Marcucci, che ancora una volta ha creduto nei radioamatori concedendo il nuovo ripetitore ICOM digitale in banda 430 MHz ed inoltre dobbiamo rendere merito a quel "rullo compressore" di Gian Luca IZ3CLG, coordinatore nazionale ponti dell' ARI, che non si ferma di fronte a nessun ostacolo, ed anche a Mimmo IW2DKS, mago della programmazione.

Ora **IR2UX** è una realtà a 431.475 MHz con shift a +1,600 MHz.

A presto seguiranno le teste ripetitrici a 1200 MHz sia voce che dati.

A tutti coloro che si sono impegnati nel progetto e nell'esecuzione degli impianti un sincero ringraziamento da parte della Sezione di Milano.

Per informazioni varie e tecnologie applicate potete indirizzarvi su [www.dstar.it](http://www.dstar.it)

## DAL COMITATO REGIONALE LOMBARDIA

Abbiamo appena ricevuto via mail il resoconto della riunione dei neoeletti del Comitato Regionale Lombardia per il triennio 2008/2010.

A seguito di votazione tra i consiglieri sono state così assegnate le cariche istituzionali:

Presidente C.R.L.	Roberto Causin	IW2BCF
Vice Presidente	Carlo Gorno Tampinil	IK2DFO
Segretario	Franco Bocca	IZ2HAN
Tesoriere	Fermo Noris	IK2ILG
Consigliere	Valerio Ghirardelli	IW2FPH
Consigliere	Giannino Romeo	I2RGV
Consigliere	Roberto Soro	I2WIJ

Mentre il Collegio Sindacale risulta così costituito:

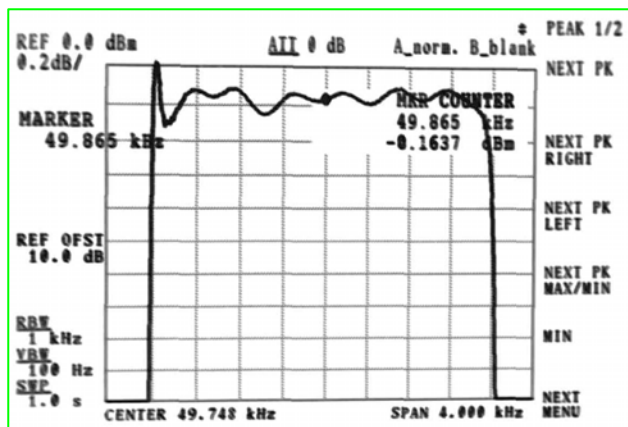
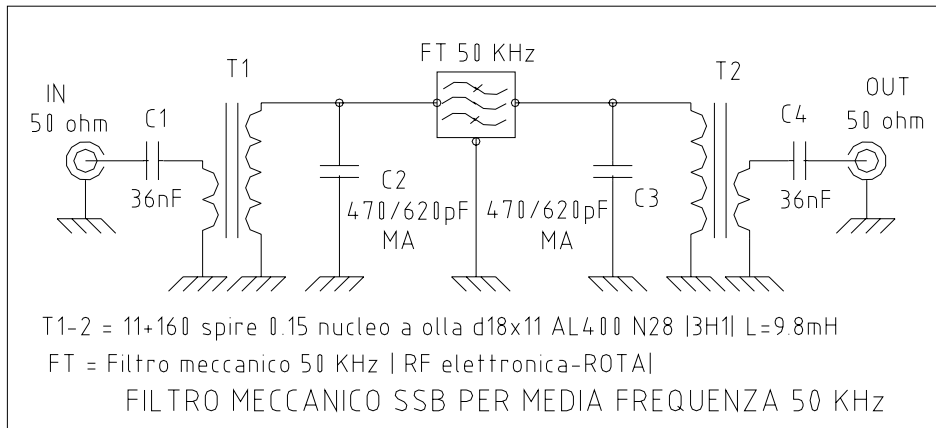
Presidente C.S.	Paolo Denaro	I2YNA
Sindaco	Giancarlo Martinelli	IK2VUA
Sindaco	Antonello Passerella	IK2DUW

Ai Consiglieri e Sindaci neo-eletti un sincero augurio di buon e proficuo lavoro da parte dei Soci tutti e dal C.D.S della Sezione di Milano.

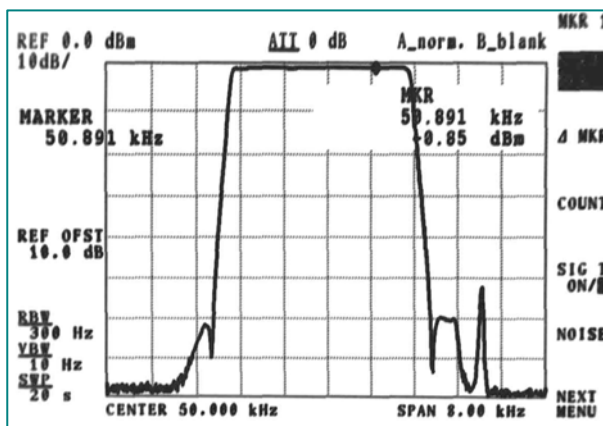
## MODIFICA AL FILTRO DA 50 KHz (CQ Milano del 7 dicembre 2007 – 225)

Facendo seguito ai consigli dei soci Gianfranco I2SG e Claudio I2PIL, in particolare per la curva "RETURN-LOSS" poco attenuata e anche con lo scopo di ridurre l'ondulazione, ho rivisto il progetto modificando l'adattamento di impedenza.

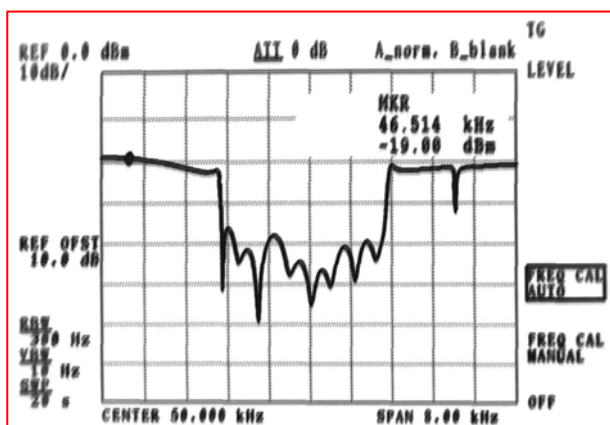
Come si vede dalle curve, il miglioramento è stato notevole, con l'unica limitazione dell'attenuazione a 4 KHz che scende da 70 a 60 dB.



Ondulazione della BANDA PASSANTE  
 Orizz= 400Hz/divis – Vert= 0.2 dB /div



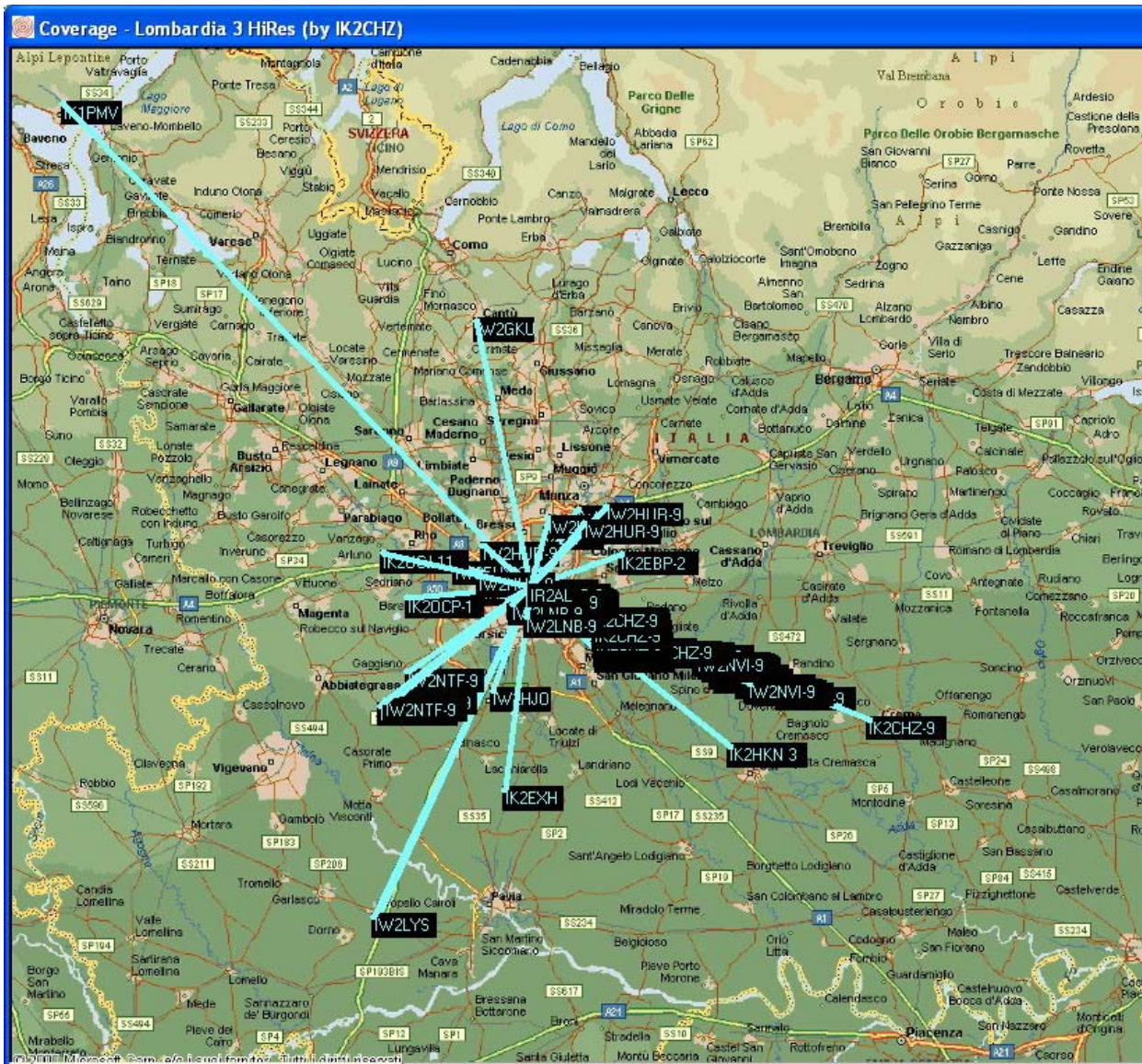
Curva della BANDA PASSANTE  
 Orizz= 800Hz/divis- Vert= 10 dB/divis.



Curva di RETURN-LOSS  
 Orizz= 800Hz/divis – Vert= 10 dB/divis.

## IR2AL – Digipeater APRS

Dopo anni di segnali al limite dell'utilizzo IR2AL torna a far sentire la sua voce. Gli utilizzatori della tecnologia A.P.R.S. di Milano e dintorni possono finalmente appoggiarsi al digipeater della nostra sezione, appena riallocato e resettato durante le ultime festività. Non è un segreto dove sia posizionato (le coordinate sono veritiere) e lavora, al momento, in QRP con risultati eccellenti a detta di tutti.



Primi dati di monitoraggio effettuati da Marco IK2CHZ col programma UI-path32 (circa 2 ore)

Direttamente via WEB, come ci hai richiesto, ti inviamo questo messaggio aperiodico informativo interno emesso e spedito via rete all'indirizzo da te indicatoci il **15/01/2008** per tutta la comunità Radioamatoriale / SWL / BCL .

Per eventuali nuove iscrizioni, variazioni di indirizzo di posta elettronica, cancellazioni, arretrati, **scrivi a:** [info@arimi.it](mailto:info@arimi.it)

La Newsletter è un sistema di comunicazione della **A.R.I. - Associazione Radioamatori Italiani - Sezione di Milano** riservata esclusivamente agli iscritti alla mailing-list, il cui contenuto non può essere divulgato a terzi senza espressa autorizzazione dell'A.R.I. Sezione di Milano o dei rispettivi autori; ogni utilizzo o divulgazione difforme di questa mail costituisce violazione della Privacy dell'A.R.I. Sezione di Milano o degli autori ed i responsabili potranno incorrere nelle sanzioni previste dalla Legge. Se vuoi venirci a fare visita, sarai il benvenuto, ti aspettiamo presso il Centro Scolastico di via Giulio Natta 11 - 20151 Milano (fermata Lampugnano - metropolitana linea 1/rossa) tutti i martedì (non festivi) dalle ore 21.00 alle ore 24.00. Se vuoi contattarci telefonicamente ci troverai al numero 02 38002903 (sempre al martedì negli orari citati) oppure potrai lasciare un messaggio alla Segreteria Telefonica o inviarci un Fax al numero 02 3087982 tutti gli altri giorni. Se non puoi venirci a trovare <http://www.arimi.it>