

CQ MILANO



Notiziario della Sezione A.R.I. di Milano

IQ2MI

notizie storie progetti novità

Milano 25/04/2022



Socio AMSAT-Italia n° 255

FRIEDRICHSHAFEN 25 GIUGNO 2022



Digiuni da **due anni** di Friedrichshafen abbiamo pensato di proporre a Soci e non la possibilità di organizzare un pullman per raggiungere la Fiera. La proposta è nella modalità **“tutto in un giorno”**, il sabato 25 giugno, con partenza indicativamente verso le 2:00 del mattino da Via Natta a Milano e arrivo alle 9:00 in Fiera; ritorno con partenza verso le 17:00 dalla Fiera e arrivo a Milano intorno alle 22:00. La Sezione ARI di Milano mette a disposizione **esclusivamente il viaggio andata e ritorno in pullman** con quota di partecipazione di 60,00 Euro a persona. Ognuno dovrà acquistare il proprio biglietto in autonomia online o direttamente in Fiera.

Invitiamo gli interessati a scrivere alla mail sezione@arimi.it indicando la propria volontà di partecipare.

Il sondaggio servirà per capire se vi è il minimo di partecipanti per poter avviare l'organizzazione del viaggio. In caso positivo seguiranno informazioni dettagliate sulle modalità di iscrizione.

Raccolta e mail e PEC

Come molti di voi avranno potuto leggere in calce alla convocazione della prossima Assemblea di Sezione, stiamo raccogliendo gli indirizzi e-mail e PEC di tutti i Soci; questo perché è necessario operare un drastico taglio alle uscite ordinarie della Sezione in modo da poter far fronte alle nuove spese che ci apprestiamo a dover affrontare per continuare ad utilizzare il locali di Via Natta. Ogni anno viene fatto un invio via posta a tutti i Soci con diritto di voto per convocare all'Assemblea il che comporta la spesa

per il materiale cartaceo e i francobolli: questa spesa può essere facilmente tagliata inviando le convocazioni via posta elettronica certificata. Invitiamo **TUTTI I SOCI DELLA SEZIONE ARI MILANO** a compilare il *form* raggiungibile al seguente link in modo da comunicare alla Segreteria dei propri recapiti elettronici.

<https://docs.google.com/forms/d/e/1FAIpQLScav2cQ-c7fawLYfESeH3afoQndyQOodz-f8t0w6awp-k4f9A/viewform>

DALLE PARTI DI VIA NATTA



Procede a ritmo costante il lavoro di sgombero dei locali che la Sezione dovrà a breve restituire a Città Metropolitana di Milano. Il lavoro consiste nella cernita del materiale utile da quello da smaltire tenendo in considerazione che non sarà più possibile conservare tutta la *fuffa* che è stata accumulata negli anni dal momento che avremo a disposizione meno della metà dello spazio in uso fino ad ora. Molto materiale è stato portato in cantina, molto è temporaneamente stipato nel locale QSL e molto è attualmente depositato in Aula 50 in attesa dello smaltimento. E' stata eliminata buona parte della documentazione contabile antecedente l'anno 2010 e un centinaio di chili di riviste straniere. Abbiamo mantenuto tutte le annate complete di RR in nostro possesso e conservato tutti i volumi della biblioteca.

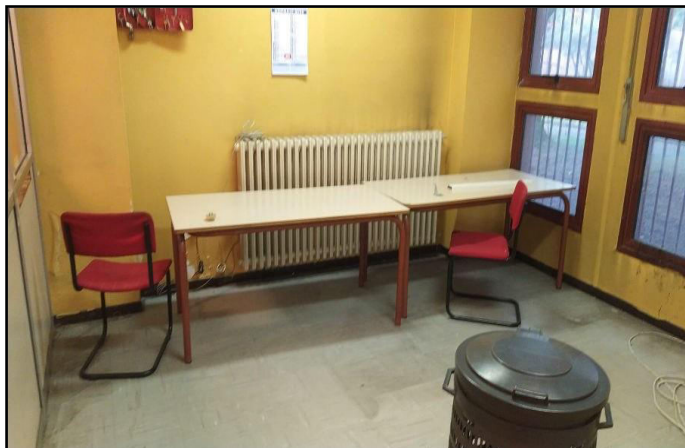
A breve inizierà lo smontaggio della sala radio con il relativo *scablaggio* di tutti gli impianti per poter rimodulare gli spazi e permettere l'imbiancatura e la pulizia approfondita dei locali



Siamo alla ricerca all'interno del corpo sociale di qualcuno che si occupi professionalmente di infissi e pareti mobili in alluminio per il lavoro di modifica e spostamento di una parete mobile esistente. Scrivere a info@arimi.it

Ringraziamo i Soci e non che hanno dedicato il loro tempo libero nelle operazioni di movimentazione dei materiali confidando nella disponibilità di nuova manodopera per la

prosecuzione dei lavori che da qui ai prossimi mesi ci aspettano (scablaggio impianto antenne e elettrico Sala Radio, imbiancatura di tutti i locali, cablaggio impianto elettrico e antenne sala radio, movimentazione, costruzione e modifica arredi). Più siamo prima avremo nuovamente tutto operativo. Per dare la propria disponibilità ai lavori in Sezione che generalmente si svolgono nei pomeriggi di sabato e domenica scrivere a info@arimi.it



Rinnovo QUOTA ARI 2022

Ricordiamo ai Soci ritardatari che è ancora possibile rinnovare la quota 2022

- | | |
|--|-------------------|
| - Soci titolari di nominativo | 78,00 euro |
| - Soci famigliari (socio principale) | 39,00 euro |
| - Soci famigliari (<u>senza servizio QSL</u>) | 39,00 euro |
| - Soci famigliari (<u>con servizio QSL – deve versare questo contributo</u>) | 25,00 euro |

(ovvero se uno dei due Soci famigliari non utilizza il servizio QSL la somma totale dovuta dal nucleo familiare è di **78,00 euro** (39,00+39,00); se invece entrambi utilizzano il servizio QSL allora la somma totale dovuta è di **103,00 euro** (39,00+39,00+25,00)

- | | |
|--|-------------------|
| - Soci Radio Club | 70,00 euro |
| - Soci famigliari Radio Club (socio principale) | 35,00 euro |
| - Soci famigliari Radio Club (senza servizio QSL) | 35,00 euro |
| - Soci famigliari (R.C. <u>con servizio QSL – deve versare questo contributo</u>) | 25,00 euro |

(ovvero se uno dei due Soci famigliari non utilizza il servizio QSL la somma totale dovuta dal nucleo familiare è di **70,00 euro** (35,00+35,00); se invece entrambi utilizzano il servizio QSL allora la somma totale dovuta è di **95,00 euro** (35,00+35,00+25,00)

I soli Soci della Sezione ARI di Milano (e solamente loro)

possono rinnovare la quota tramite bonifico
alle seguenti coordinate bancarie:

IBAN: IT17 E030 6909 6061 0000 0119 148

Banca Intesa Sanpaolo

Intestato a: Associazione Radioamatori Italiani A.R.I. - Sezione di Milano

Causale: NOMINATIVO - Quota 2022

inviandoci copia del bonifico effettuato (*jpg o pdf*) al consueto indirizzo info@arimi.it

La Sezione è aperta tutti i martedì sera dalle ore 21:00 ma per l'accesso, secondo le attuali norme anti-covid19, è necessario il Green Pass rafforzato

Direttamente via WEB, come ci hai richiesto, ti inviamo questo messaggio aperiodico informativo interno emesso e spedito via rete all'indirizzo da te indicatoci il **25/04/2022** per tutta la comunità Radioamatoriale/SWL/BCL. Per eventuali nuove iscrizioni, variazioni di indirizzo di posta elettronica, cancellazioni, arretrati, **scrivi** a: info@arimi.it Il notiziario è un sistema di comunicazione della **A.R.I.** - Associazione Radioamatori Italiani – **Sezione di Milano** riservato esclusivamente agli iscritti alla mailing-list, il cui contenuto non può essere divulgato a terzi senza espressa autorizzazione dell'A.R.I. - Sezione di Milano o dei rispettivi autori; ogni utilizzo o divulgazione difforme di questa mail costituisce violazione della Privacy dell'A.R.I. Sezione di Milano o degli autori ed i responsabili potranno incorrere nelle sanzioni previste dalla Legge. Vieni a farci visita, ti aspettiamo presso il Centro Scolastico di via G. Natta 11 - 20151 Milano (fermata Lampugnano - metro linea 1/rossa) tutti i martedì (non festivi) ore 21.00 – sito web www.arimi.it