

CQ MILANO



Notiziario della Sezione A.R.I. di Milano

IQ2MI

notizie storie progetti novità

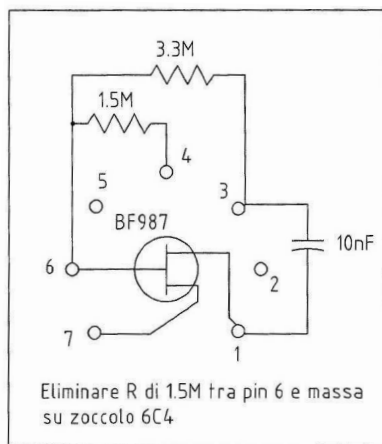
Milano 28/04/2014



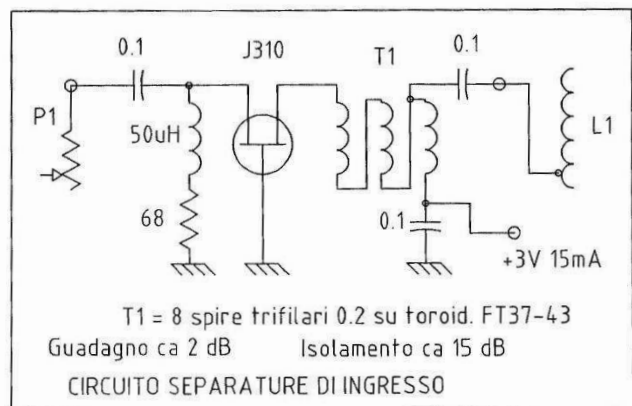
MODIFICA AL RICEVITORE A REAZIONE PER I 40 METRI

Continuando gli esperimenti sul ricevitore a reazione (presentato su CQ Milano NR 403 del 7.04.2014) voglio segnalare una modifica interessante. Sostituendo la 2^a valvola 6C4 con un MOS-

FET BF987 inserito sullo zoccolo come da foto qui a lato →, si ha un aumento della MDS a -135 dBm. Si arriva a udire un segnale CW fino a -140 dBm. Ciò comporta una riduzione della corrente di filamento a 90 mA e un aumento dell'anodica a 1.5/2 mA. Il giorno 7 aprile 2014 alle ore 07.30, si riceveva molto bene il Nord America con una loop magnetica del diametro di 90 cm all'interno del mio appartamento. È anche possibile collegare un altoparlante a tromba da 2000 ohm per un ascolto più confortevole dei



segnali oltre il livello dei 20 μ V. Qui a sinistra, lo schema della modifica. Fornisco inoltre lo schema di un eventuale separatore di ingresso che permette un ulteriore guadagno di più o meno 2 dB. Consente però di avere circa 15 dB di isolamento, si ha pertanto minor irradiazione di portante in antenna e minor influenza dell'attenuatore sulla sintonia



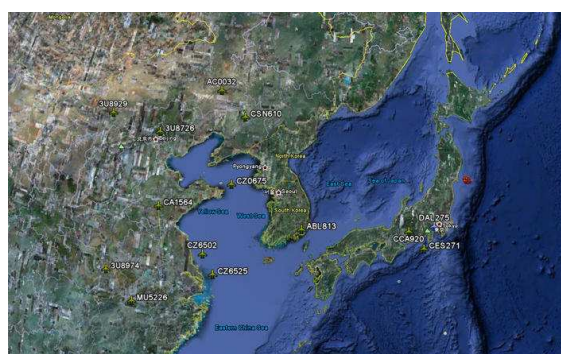
Pietro I2BUM

L'angolo di chi ascolta ...

“piccoli Tips, curiosità ed ascolti di stazioni Broadcasting e Utility”



Questo piccolo appuntamento informativo lo dedichiamo all'ascolto di segnali digitali per quanto riguarda la banda aerea in HF e più esattamente del traffico **HFDL** “**High Frequency Data Link ARINC spec 635-3**” è un sistema di trasmissione dati tra aeromobili commerciali e una rete di stazioni a terra. Ogni stazione terrestre trasmette un beacon chiamato FRAME (della durata di 32 secondi) ed ognuno di questi è diviso in 13 parti. Il primo di questi è lo SQUITTER. Questo segnale informa l'aereo sullo stato del sistema, sincronizza l'orologio di bordo. Gli altri 12 slot servono per inviare altri dati utili. Il traffico in HF è in modalità USB di seguito un esempio di ricezione:



```
[MPDU AIR CRC PASS]
Nr LPDUs = 1 Ground station ID SHANNON - IRELAND SYNCHED
Aircraft ID LOG-ON
Slots Requested medium = 0 Low = 0
Max Bit rate 1200 bps U(R) = 0 UR(R) vect = 0
[LPDU LOG ON DLS REQUEST] ICAO AID 9F0002
[HFNPDU FREQUENCY DATA]
16:38:44 UTC Flight ID = SU0203 LAT 60 18 49 N LON 24 56 52 E
```

Di seguito la lista di alcune frequenze dove ascoltare (**kHz**)

Reykjavik, ICE Slot 0: 8977, Slot 3: 3900 11184, Slot 7: 5720 15025, Slot 11: 6712 17985
Shannon, IRE Slot 2: 5547 10081 11384. Slot 6: 2998 3455 8843 8942, Slot 10: 6532
Johannesburg, SAF Slot 2: 13321, Slot 6: 3016 8834, Slot 10: 4681 21949
Al Muharraq, BHR Slot 1: 10075 21982, Slot 5: 5544 13354. Slot 9: 8885 17967
Canarias, SPA Slot 4: 11348 21955, Slot 8: 6529 13303, Slot 12: 8948 17928

Per la ricezione di questo modo digitale esistono molti software scaricabili in rete il più conosciuto è “**PC-HFDL**” sviluppato da G4GUO Charles Brain. Il programma può lavorare in coppia con “**DX ATLAS**”, “**AIRNAV SUITE**”, “**PlanePlotter**” o “**Google Earth**” e visionare in tempo reale la posizione dell'aeromobile e seguirne il viaggio.

(Fonti: Radiorama - www.kloth.net - Spezial-Frequenzliste 2013/14 di Michael Marten)

*** E' stato riattivato il TS (Time Signal) sulla frequenza di **25.000 kHz** da parte di **WWV** Fort Collins, CO USA per delle trasmissioni di Test. Ho già mandato il mio rapporto e qui di seguito la risposta ricevuta.

Ogg: RE: Report reception from Italy 25 MHz

Thanks for your email, and your reception report of the WWV experimental broadcast at 25 MHz. WWV first began broadcasting on 25 MHz in 1946, but the broadcast was suspended in 1977. Due to listener interest and changes in broadcasting technology, NIST is pleased to be able to provide this service on a limited basis once again. At present, the broadcast is carried on a base-fed broadband monopole antenna. All normal WWV frequencies operate on a center-fed half-wave dipole antenna, with a dedicated backup transmitter that will come online automatically should the main transmitter fail. The 25 MHz broadcast does not have this capability at this time. Please note that the experimental 25 MHz broadcast may be interrupted without notice at any time.

For the latest status in the 25 MHz broadcast, refer to the NIST Radio Station WWV web site.

<http://www.nist.gov/pml/div688/grp40/wwv.cfm>

Due to the number of QSL requests to this experimental broadcast, it may take more time to respond to your QSL request. Thank you for your continued interest and support.

Staff of Radio WWV

Un cordiale saluto. Buoni ascolti, 73!

de Mauro IK2GFT

(e-mail: mauro.giroletti@alice.it)



Vuoi operare dalla stazione di sezione? **IQ2MI** cerca operatori per l'**A.R.I. International DX Contest 2014** del 3 e 4 Maggio



OPERATORI CW & RTTY ABBIAMO BISOGNO DI VOI!!!

scegli tu quanto tempo vuoi dedicare, non importa se è il tuo primo contest la parola d'ordine è: **DIVERTIMENTO**

SCRIVI A MARCO iw2nuy@tiscali.it

TI ASPETTIAMO!!!

Direttamente via WEB, come ci hai richiesto, ti inviamo questo messaggio aperiodico informativo interno emesso e spedito via rete all'indirizzo da te indicatoci il **28/04/2014** per tutta la comunità Radioamatoriale/SWL/BCL. Per eventuali nuove iscrizioni, variazioni di indirizzo di posta elettronica, cancellazioni, arretrati, scrivi a: info@arimi.it. Il notiziario è un sistema di comunicazione della **A.R.I.** - Associazione Radioamatori Italiani - **Sezione di Milano** riservato esclusivamente agli iscritti alla mailing-list, il cui contenuto non può essere divulgato a terzi senza espressa autorizzazione dell'A.R.I. Sezione di Milano o dei rispettivi autori; ogni utilizzo o divulgazione difforme di questa mail costituisce violazione della Privacy dell'A.R.I. Sezione di Milano o degli autori ed i responsabili potranno incorrere nelle sanzioni previste dalla Legge. Se vuoi venirci a fare visita, sarai il benvenuto, ti aspettiamo presso il Centro Scolastico di via Giulio Natta 11 - 20151 Milano (fermata Lampugnano - metropolitana linea 1/rossa) tutti i martedì (non festivi) dalle ore 21.00 alle ore 24.00. Se vuoi contattarci telefonicamente ci troverai al numero **02 38009501** (sempre al martedì negli orari citati) oppure se non puoi venirci a trovare, siamo su <http://www.arimi.it>